



EASY Prisma**SeT XL** elosztók

se.com/ch/prismaset-xl

Life Is On



Life Is On

Tartalom

1 Bevezetés

2 Rendszerleírás

3 Szekrény

4 Komplett mezők

5 Belső szerelvényrendszer

6 Tárgymutató



Teljes megoldásokat kínálunk az energiaelosztáshoz és az automatizációhoz

A Prisma**SeT XL** mérő- és energiaelosztó-rendszer bevezetésével a Feller és a Schneider Electric, a digitális transzformáció specialistája az energiamenedzsment és az automatizálás területein, megszilárdította a pozícióját az energiahatékony energiaellátás és az épületautomatizálás teljes megoldásokat kínáló szállítójaként.

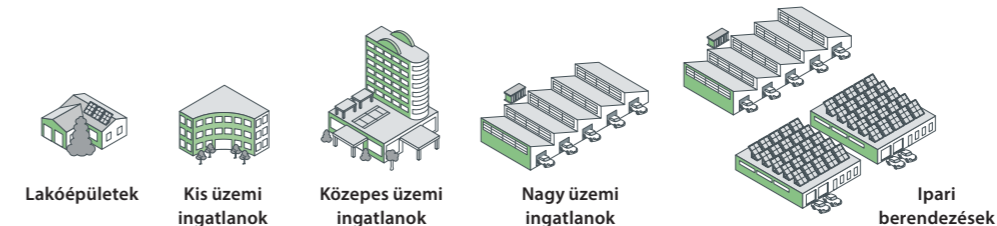
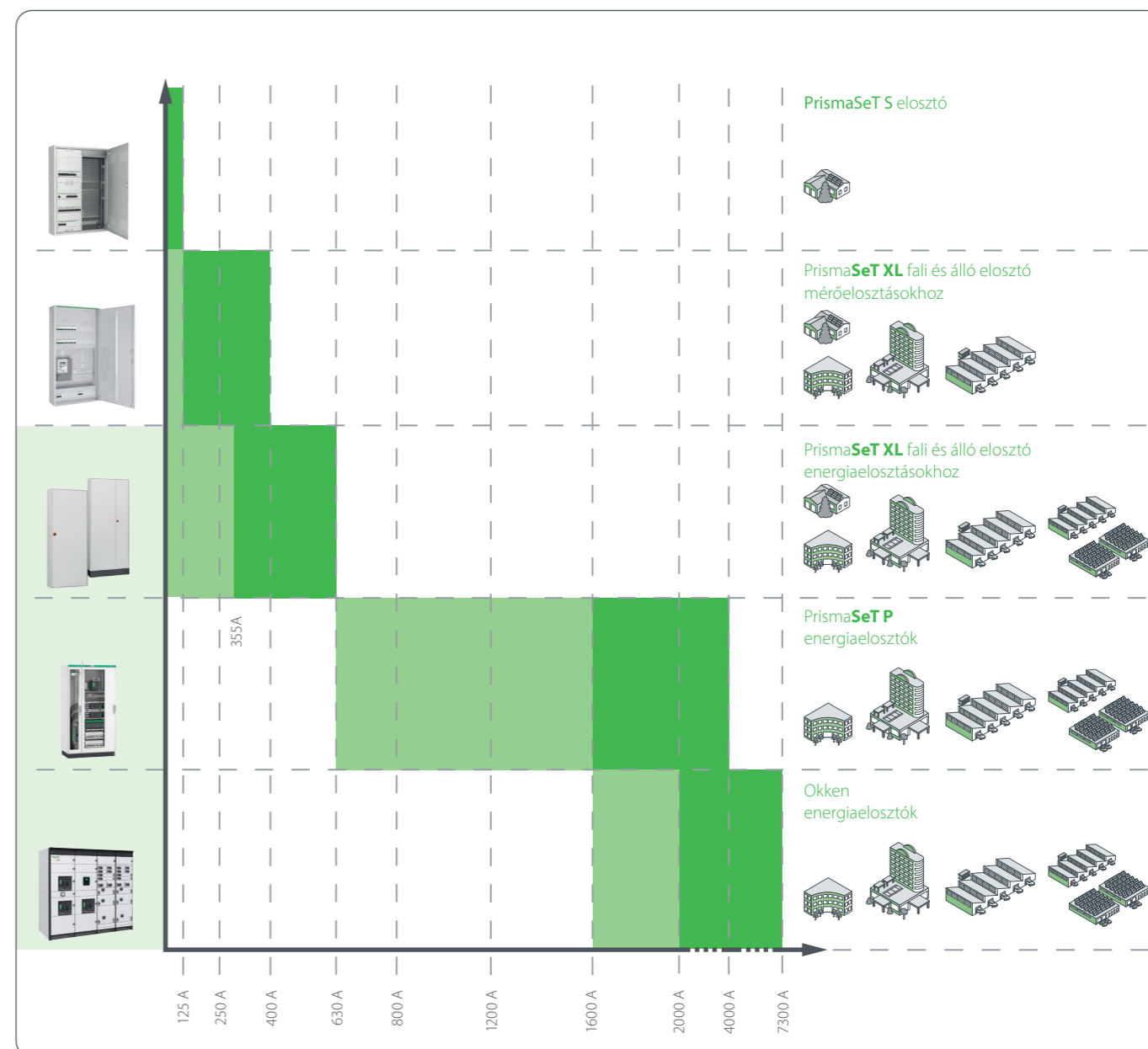
Holisztikus megoldások egy kézből

A lakásokban használható elosztók választékától a 7300 amperes felső tartományig a Prisma és Okken kapcsolóberendezésekkel a Feller és Schneider Electric teljessé tette a kínálatát az elosztószekrények szegmensében. A kínálatát a Prisma**SeT XL** számláló- és energiaelosztó-rendszerrel kiegészítve a Feller és a Schneider Electric komplett projekteket tud kínálni – a mérőelosztótól a közép feszültségű berendezésekig.

Ami ebből következik: a kis lakó- és üzemi ingatlanoktól a közepes üzemi épületeken át a berendezésvezérléssel ellátott nagy termelőcsarnokokig az elosztórendszerek teljes választékát tudják kínálni.

Ez teszi a Schneider Electric vállalatot a kis lakó- és üzemi ingatlanokban energiahatékosságra, biztonságra és komfortra koncentrázó komplett digitális megoldások szállítójává.

Hatékony energiamenedzsment – a lakóépületektől az ipari berendezésekig



REG Acti9 & Clario iC40 sínre szerelhető készülékek

FI-relék komplett választéka

A Feller és a Schneider Electric az új B-típusú FI-relével teszi teljessé a hibaáram elleni védelem kínálatát. Így Önnek minden alkalmazási területhez a rendelkezésére állnak a megfelelő FI-termékek – az elektromos járművek töltőállomásaihoz készült hibaáram elleni védőkészülékek is beleértve, és mindent egy kézről.

A B-SI típus alkalmazásai:

- Frekvenciaváltók
- Napelemes rendszerek
- Vész-áramellátások

A B-EV típus alkalmazásai:

- Elektromos járművek töltőállomásai
- 3LN és 1LN 4 modulban
- Érzékenység: 30 mA, 300 mA, 500 mA
- Névleges áramok: 25 A, 40 A, 63 A, 80 A
- LED-feszültségjelző (üzemi állapot a B-SI típusnál)
- Integrált VISI-Trip kijelző (elektromos kioldás)



Előnyök:

A szakember számára: A Feller és a Schneider Electric kínálatában megtalálható az összes alkalmazási területhez a megfelelő A és B típusú FI-relék teljes választéka.
A végfelhasználók számára: A személyek és elektromos rendszerek, valamint berendezések teljes körű védelme



Schneider Electric rendszer

Hagyományos rendszer

PowerTag NSX & PowerTag Acti9

Vezeték nélküli energiamérők közvetlenül a védőkészülékre építve

A PowerTag precíz valós idejű adatokat közöl az energiával, áramokkal, teljesítménnyel, feszültséggel és teljesítménytényezővel kapcsolatban. Az energiaérzékelők pontosan felügyelik az energiafogyasztást és az adatokat vezeték nélkül valós időben továbbítják egy átvitelen keresztül. Így az energiát hatékonyabban és gazdaságosabban használhatja minden elektromos terhelésnél, a nehéz és kritikus készülékektől a kis fogyasztókig



A sínre szerelhető készülékek előnyei

Rugalmasság

Az egy készülékben (L+N/3L+N) összeállított, mindössze 18/54 mm széles túláramvédő berendezés (LS) sokszorosan bevált. Az, hogy a nullavezetőt is azonnal kikapcsolja, a felszerelést végző személynek és az ügyfélnek is hasznos. A Vigi-blokkokat (FI) minden iDPN sorozatú megszakítóra fel lehet szerelni.

Egyedülálló fésűs sínrendszer

A fésűs sínek jelentik a teljes rendszer szívéét. A fésűs síneken minden fáziscsatlakozóhoz tartozik egy nulla csatlakozó. A nem használt csatlakozókat nem kell letörni, mert ezeknek a készülékekben ki van alakítva egy speciálisan erre a célra szolgáló hely (nincs funkciója).

Akár 30% idő- és helymegtakarítás

Egy hagyományosan kiépített rendszerrel összehasonlítva jól látható, hogy mik a Feller / Schneider Electric rendszer nagy nyereséget jelentő tulajdonságai: Ugyanahhoz a biztosításhoz ennél a rendszerrel csak 12 modulra van szükség 16,5 modul helyett, és így jelentősen kevesebb helyet és időfordítást igényel.

Teljesítménykapcsoló

Jelentős költségcsökkenés az Ön elektromos elosztórendszerében

Az NSX és NSXm sorozatú ComPact teljesítmény- és terhelésleválasztó relé a legalkalmasabb az elektromos elosztórendszer védelmi és leválasztó funkcióinak készre szereléséhez. A bevált NSX családot, amit az integrált védelmi, mérő- és kommunikáció funkció tesz egyedülállóvá, a még kompaktabb NSXm család tesz teljessé.

A roto-aktív érintkezésmegszakítás technológián alapuló ComPact NSX és NSXm teljesítménykapcsolókkal, a kaszkádtchnológia alkalmazásával jelentős költségcsökkentést érhet el az elektromos elosztórendszer telepítésekor. A kaszkádtchnológia lehetővé teszi több kisebb rövidzárlati kikapcsolási képességű sorba kapcsolt kapcsolókészülék alkalmazását. A kaszkádtchnológiát teljesítménykapcsolók között, valamint a Schneider Electric teljesítménykapcsolói és megszakítói között lehet alkalmazni.



PowerTag NSX & PowerTag Acti9

Vezeték nélküli energiamérők közvetlenül a védőkészülékre építve

A PowerTag precíz valós idejű adatokat közöl az energiával, áramokkal, teljesítménnyel, feszültséggel és teljesítménytényezővel kapcsolatban. Az energiaérzékelők pontosan felügyelik az energiafogyasztást és az adatokat vezeték nélkül valós időben továbbítják egy átvitelen keresztül. Így az energiát hatékonyabban és gazdaságosabban használhatja minden elektromos terhelésnél, a nehéz és kritikus készülékektől a kis fogyasztókig

Acti9 iEM3000

Energiamérő DIN-sínre szereléshez

Ez a kedvező árú készülék a natív Modbus, BACnet, M-Bus és LON protokollokhoz köszönhetően problémamentesen integrálható energiamezsgment-rendszerekbe vagy egy épület vezetékes rendszerbe. A mérők teljes áttekintést biztosítanak az energiafogyasztással kapcsolatban és a több tarifamodell megfelelő rugalmasságot biztosít az ügyfélnek ahhoz, hogy az elszámolási struktúráját az energiaellátó vállalkozáshoz hangolja.

PowerTag NSX & PowerTag Acti9

Ethernet Modul (Modbus TCP)

Rádiós kapcsolattal működő kompakt energiamérőkhöz

Az Acti9 PowerTag Link a legegyszerűbb módszer a teljes elektromos elosztórendszerben a végáramkörök felügyeletéhez és a rendszer rendelkezésére állásának javításához megelőző riasztásokkal. A PowerTag-ek segítségével bármikor bővítheti a végáramkörök energiafelügyeletét, a már meglévő kapcsolóberendezésében is.

EcoStruxure Panel Server

Adatgyűjtő

Akár 64 soros Ethernet, vagy modbus hálózatra kapcsolt terepi készüléktől gyűjt és tárol energiaadatokat. Integrált digitális és analóg bemenetekkel rendelkezik.

Integrált energiamezsgment-szoftver

A Com'X 510 helyi weboldalokon azonnali áttekintést biztosít a teljes terület energiafogyasztásáról. Ezeket a weboldalakat a valós idejű adatok könnyen érthető táblázatokban és áttekintő formátumokban jelennek meg. Ezenkívül a felhasználó egyszerű analízist kaphat az archiv adatokból oszlopdiagramok vagy trendformátumok formájában.

Adattovábbító

A begyűjtött adatok kötegel továbbítása, ezeket a rendszer rendszeresen egy internet-szerverre továbbítja XML- vagy CSV-fájlok formájában.

Átvitelen

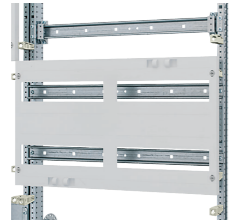
A csatlakoztatott készülékek adatait valós időben, Modbus TCP/IP formátumban bocsátja rendelkezésre Ethernet vagy vezeték nélküli kapcsolaton.

A modulkészletek áttekintése

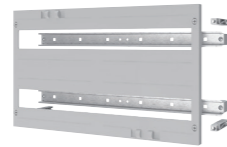
Standard modulok a következőkhöz:



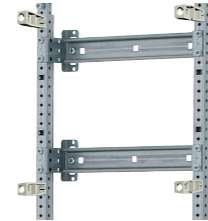
Sorkapcsok (.10)



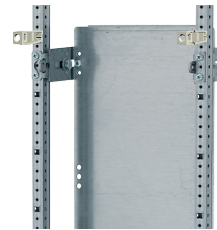
Sínre szerelhető készülékek (.20)



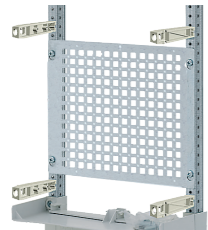
Sínre szerelhető készülékek végigfutó DIN-sínekkel és nyílásokkal (.27) és kiegészítő vezetékartóval (.24)



Vezérlőkészülékek (.26)



Szerelőlap (.60)

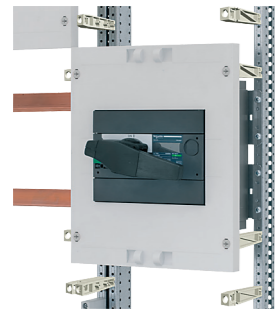


Médiakészülékek (.69)



Üres hely (.70)

Modulok szerelőtartókon elhelyezett készülékekhez



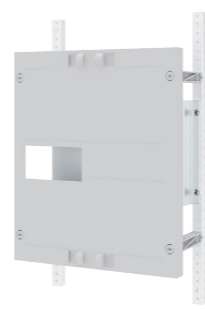
ComPact INS terhelésleválasztó kapcsoló (.130, .150, .160)



ComPact NSX teljesítménykapcsoló (.230, .250, .260)



NH biztosítás szakaszolókapcsoló (.309, .312, .322)

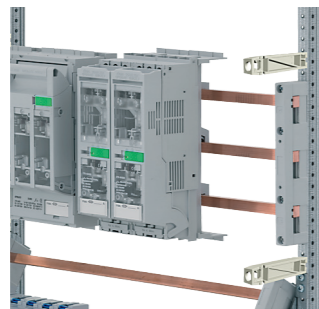


ComPact NSXm teljesítménykapcsoló (.220SE)

Modulok gyűjtősínen elhelyezett készülékekhez



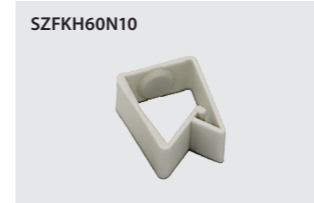
60 mm gyűjtősín-rendszer és NH00, NH000, D02 (.674, .695)



60 mm gyűjtősín-rendszer és NH1-3/ NH00(0), NH00 kapcsolók (.703, .709, .722)

Tervezés a modulkészletekkel

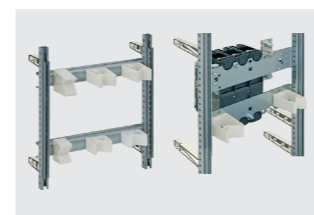
- A rendszerünk központi jellemzője a DIN-sínek legegyszerűbb, így legköltséghatékonyabb kialakítása és a 60 mm-es gyűjtősíntartó közvetlenül a tartósínen.
- A modulok az alkalmazástól függően 250, 500 mm szélességekben (1, 2 mezőszélesség) és 150, 300, 450, 600, 750 mm magasságokban (1, 2, 3, 4, 5 sorosság) állnak rendelkezésre.
- A modulkészletek tartalmaznak minden szükséges rendszerelemet, mint az érintésvédelem, DIN-sínek, szerelőlapok és egy pontos szerelési útmutató.
- Hogy az elosztóban a lehető legegyszerűbb felszerelést lehessen kialakítani, a gyűjtősínkészleteket, a rézsíneket és a beépülő készülékeket az Ön modulegységekre vonatkozó tervei szerint kell kiegészíteni. A modulegységek minden járatos készülékhez elő vannak készítve.



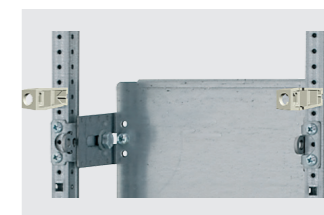
Kábeltartó DIN-sínekhez
210 mm házmélységtől
SZ x M: 45 x 40 mm



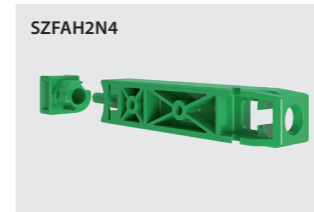
Kábelrendező sín
állítható mélység a tartóprofilok között, 200 mm, 1-3 mezőszélesség



Szerszám nélküli szerelhető burkolattartó
3 méretben



Rögzített mélybeépítő keret
szerelőlapokhoz, kalapsínekhez és kábelrendezősínekhez



Plombakészlet beépített mezőkhöz

Álló szekrény, ABWRS sorozat



Fali szekrény, ABWRS sorozat



Bevezetés

A szekrények cikkszámainak értelmezése	24
--	----

Fali szekrény, 210 mm mély, ABWRS sorozat

Áttekintés	25
Tartozékok	27
Műszaki függelék	30

Álló szekrény, 210 mm mély, ABWRS sorozat

Áttekintés	36
Tartozékok	37
Műszaki függelék	40



1. – 5. karakter: Sorozat

ABWRS	ABWRS sorozat (210 mm mély), IP44
SZNF●●●P	SZNF sorozat (280 mm mély), IP55

6. karakter: Szélesség

1	1 mezőszélesség (250 mm)
2	2 mezőszélesség (500 mm)
3	3 mezőszélesség (750 mm)
4	4 mezőszélesség (1000 mm)
5	5 mezőszélesség (1250 mm)

7. – 8. karakter: Magasság

3	3 egységmagasság (450 mm)
4	4 egységmagasság (600 mm)
5	5 egységmagasság (750 mm)
6	6 egységmagasság (900 mm)
7	7 egységmagasság (1050 mm)
8	8 egységmagasság (1200 mm)
9	9 egységmagasság (1350 mm)
12	12 egységmagasság (1800 mm)

9. karakter: Specifikáció

X	ajtó nélkül IP30
---	------------------

Műszaki információk

- Beltéri telepítésre
- II. védelmi osztály
- Védettség: IP44
- 400 A-es készülékekig
- Vakolatra és részben süllyesztve szerelhető belső rögzítéssel vagy külső rögzítéssel
- Szélességek: 300, 550, 800, 1050, 1300 mm
- Magasságok: 500, 650, 800, 950, 1100, 1250, 1400 mm
- Mélység: 210 mm
- Szín: RAL 9016 (közlekedési fehér)
- Helyegységek: 36 és 540 között

ABWRS●●● sorozat

- Anyag: 1 mm-es acéllemez (ház és ajtó), porfestett
- Mindkét oldalon előpréselve 300 x 80 mm gyűjtőin-átvezetéshez és M50 tömszelencéhez
- A kábelátvezető 2K-membránlapok minden mezőben felül és alul már be vannak szerelve
- Függőlegesen és vízszintesen kombinálható (levehető lapok felül és alul mindkét oldalon)
- Külső síkon belüli ajtó, jobb és bal oldalon rögzíthető, szerszám nélkül leszerelhető és beállítható, nyitási szög 110°, a zár szériafelszereltségben plombálható, 3 pontos rudazatos zárszerkezet 1250 mm magasságtól, ill. 2 ajtós kivitel
- Előkészítve SZNT hordozólapokra szerelt standardizált modulkészletek, vagy SN EN 61439-1 / -2 / -3 végigfutó szerelőlapok beépítésére

3 egységmagasság

Kivitel	Külső méretek sz x m (mm)	PLE	Egységsszélesség	Cikksz.	E-sz.
Fali szekrény ajtóval, 210 mm mély, védőszigeteléssel ☑	300 x 500	36	1	ABWRS103	834 010 009
Fali szekrény ajtóval, 210 mm mély, védőszigeteléssel ☑	550 x 500	72	2	ABWRS203	834 010 169
Fali szekrény ajtóval, 210 mm mély, védőszigeteléssel ☑	800 x 500	108	3	ABWRS303	834 010 329
Fali szekrény ajtóval, 210 mm mély, védőszigeteléssel ☑	1050 x 500	144	4	ABWRS403	834 010 489
Fali szekrény ajtóval, 210 mm mély, védőszigeteléssel ☑	1300 x 500	180	5	ABWRS503	834 010 649

4 egységmagasság

Kivitel	Külső méretek sz x m (mm)	PLE	Egységsszélesség	Cikksz.	E-sz.
Fali szekrény ajtóval, 210 mm mély, védőszigeteléssel ☑	300 x 650	48	1	ABWRS104	834 010 029
Fali szekrény ajtóval, 210 mm mély, védőszigeteléssel ☑	550 x 650	96	2	ABWRS204	834 010 189
Fali szekrény ajtóval, 210 mm mély, védőszigeteléssel ☑	800 x 650	144	3	ABWRS304	834 010 349
Fali szekrény ajtóval, 210 mm mély, védőszigeteléssel ☑	1050 x 650	192	4	ABWRS404	834 010 509
Fali szekrény ajtóval, 210 mm mély, védőszigeteléssel ☑	1300 x 650	240	5	ABWRS504	834 010 669

5 egységmagasság

Kivitel	Külső méretek sz x m (mm)	PLE	Egységsszélesség	Cikksz.	E-sz.
Fali szekrény ajtóval, 210 mm mély, védőszigeteléssel ☑	300 x 800	60	1	ABWRS105	834 010 049
Fali szekrény ajtóval, 210 mm mély, védőszigeteléssel ☑	550 x 800	120	2	ABWRS205	834 010 209
Fali szekrény ajtóval, 210 mm mély, védőszigeteléssel ☑	800 x 800	180	3	ABWRS305	834 010 369
Fali szekrény ajtóval, 210 mm mély, védőszigeteléssel ☑	1050 x 800	240	4	ABWRS405	834 010 529
Fali szekrény ajtóval, 210 mm mély, védőszigeteléssel ☑	1300 x 800	300	5	ABWRS505	834 010 689

6 egységmagasság

Kivitel	Külső méretek sz x m (mm)	PLE	Egységsszélesség	Cikksz.	E-sz.
Fali szekrény ajtóval, 210 mm mély, védőszigeteléssel ☑	300 x 950	72	1	ABWRS106	834 010 069
Fali szekrény ajtóval, 210 mm mély, védőszigeteléssel ☑	550 x 950	144	2	ABWRS206	834 010 229
Fali szekrény ajtóval, 210 mm mély, védőszigeteléssel ☑	800 x 950	216	3	ABWRS306	834 010 389
Fali szekrény ajtóval, 210 mm mély, védőszigeteléssel ☑	1050 x 950	288	4	ABWRS406	834 010 549
Fali szekrény ajtóval, 210 mm mély, védőszigeteléssel ☑	1300 x 950	360	5	ABWRS506	834 010 709

7 egységmagasság

Kivitel	Külső méretek sz x m (mm)	PLE	Egységsszélesség	Cikksz.	E-sz.
Fali szekrény ajtóval, 210 mm mély, védőszigeteléssel ☑	300 x 1100	84	1	ABWRS107	834 010 089
Fali szekrény ajtóval, 210 mm mély, védőszigeteléssel ☑	550 x 1100	168	2	ABWRS207	834 010 249
Fali szekrény ajtóval, 210 mm mély, védőszigeteléssel ☑	800 x 1100	252	3	ABWRS307	834 010 409
Fali szekrény ajtóval, 210 mm mély, védőszigeteléssel ☑	1050 x 1100	336	4	ABWRS407	834 010 569
Fali szekrény ajtóval, 210 mm mély, védőszigeteléssel ☑	1300 x 1100	420	5	ABWRS507	834 010 729

8 egységmagasság

Kivitel	Külső méretek sz x m (mm)	PLE	Egységsszélesség	Cikksz.	E-sz.
Fali szekrény ajtóval, 210 mm mély, védőszigeteléssel ☑	300 x 1250	96	1	ABWRS108	834 010 109
Fali szekrény ajtóval, 210 mm mély, védőszigeteléssel ☑	550 x 1250	192	2	ABWRS208	834 010 269
Fali szekrény ajtóval, 210 mm mély, védőszigeteléssel ☑	800 x 1250	288	3	ABWRS308	834 010 429
Fali szekrény ajtóval, 210 mm mély, védőszigeteléssel ☑	1050 x 1250	384	4	ABWRS408	834 010 589
Fali szekrény ajtóval, 210 mm mély, védőszigeteléssel ☑	1300 x 1250	480	5	ABWRS508	834 010 749

9 egységmagasság

Kivitel	Külső méretek sz x m (mm)	PLE	Egységsszélesség	Cikksz.	E-sz.
Fali szekrény ajtóval, 210 mm mély, védőszigeteléssel ☑	300 x 1400	108	1	ABWRS109	834 010 129
Fali szekrény ajtóval, 210 mm mély, védőszigeteléssel ☑	550 x 1400	216	2	ABWRS209	834 010 289
Fali szekrény ajtóval, 210 mm mély, védőszigeteléssel ☑	800 x 1400	324	3	ABWRS309	834 010 449
Fali szekrény ajtóval, 210 mm mély, védőszigeteléssel ☑	1050 x 1400	432	4	ABWRS409	834 010 609
Fali szekrény ajtóval, 210 mm mély, védőszigeteléssel ☑	1300 x 1400	540	5	ABWRS509	834 010 769

Rendezőcsatornák

Kivitel	VPE	Cikksz.	E-sz.
Rendezőcsatorna műanyag bevezetőrésszel, acéllemezből, RAL 9016, 1 egységzsélesség	1	SZGRK1	834 390 109
Rendezőcsatorna műanyag bevezetőrésszel, acéllemezből, RAL 9016, 2 egységzsélesség	1	SZGRK2	834 390 209
Rendezőcsatorna műanyag bevezetőrésszel, acéllemezből, RAL 9016, 3 egységzsélesség	1	SZGRK3	834 390 309
Rendezőcsatorna műanyag bevezetőrésszel, acéllemezből, RAL 9016, 4 egységzsélesség	1	SZGRK4	834 390 409
Rendezőcsatorna műanyag bevezetőrésszel, acéllemezből, RAL 9016, 5 egységzsélesség	1	SZGRK5	834 390 509

Összekötőkészlet szekrényhez

Kivitel	VPE	Cikksz.	E-sz.
Összekötőkészlet szekrényhez	1	ABWRY01010	Hamarosan ér.

Kábelrendezősínek

Kivitel	VPE	Cikksz.	E-sz.
Kábelrendezősín, 200 mm, 1 mezőzsélesség, állítható mélység a tartóprofilok között	1	SZFKS11N	834 399 319
Kábelrendezősín, 450 mm, 2 mezőzsélesség, állítható mélység a tartóprofilok között	1	SZFKS12N	834 399 329
Kábelrendezősín, 700 mm, 3 mezőzsélesség, állítható mélység a tartóprofilok között	1	SZFKS13N	834 399 339

Szekrényrögzítés

Kivitel	VPE	Cikksz.	E-sz.
AP rögzítőfülek, IP43 (1 készlet = 4 darab)	1	ABWRY05002	834 010 819

Irattartók

Kivitel	VPE	Cikksz.	E-sz.
Irattartó DIN A4 formátumhoz, öntapadós, fólia	1	SZGPT4	834 399 129
Irattartó DIN A4 formátumhoz, öntapadós, kemény műanyag	1	SZFB54	834 399 109
Irattartó DIN A5 formátumhoz, átlátszó, öntapadós, kemény műanyag	1	SZFB55	834 399 119

Zárókar

Kivitel	VPE	Cikksz.	E-sz.
Zárókar, plombálható	1	SZGDV120	834 310 149

Zárbetét

Kivitel	VPE	Cikksz.	E-sz.
Zárhenger univerzális kulccsal	1	ABWRY03103	834 010 809
Záradapter fogantyúgomb	1	ABWRY03111	Hamarosan ér.

N+PE csatlakozólécek

Kivitel	VPE	Cikksz.	E-sz.
NN csatlakozókapocs 3 x 2,5 - 16 mm ² , csavaros csatlakozó 10 x 1,5 - 4 mm ² , dugós csatlakozó	1	SZXNN26N	834 370 239
PE/N csatlakozókapocs 3 x 2,5 - 16 mm ² , csavaros csatlakozó 10 x 1,5 - 4 mm ² , dugós csatlakozó	1	SZXPEN26N	834 370 139
N csatlakozókapocs 6 x 2,5 - 16 mm ² , csavaros csatlakozó 21 x 1,5 - 4 mm ² , dugós csatlakozó	1	SZXN27N	834 370 219
PE csatlakozókapocs 6 x 2,5 - 16 mm ² , csavaros csatlakozó 21 x 1,5 - 4 mm ² , dugós csatlakozó	1	SZXPE27N	834 370 119

Az IP-tömítettség növelése

Kivitel	VPE	Cikksz.	E-sz.
Tömítettségjavító készlet IP54-hez, univerzális	1	ABWRY22054	Hamarosan ér.

Kábelcsatorna

Kivitel	VPE	Cikksz.	E-sz.
Összekötőcsatorna két szekrény közötti kábelátvezetéshez IP54 membránnal	1	ABWRY01040	Hamarosan ér.

Membránlapok

Kivitel	VPE	Cikksz.	E-sz.
Kívül reteszelt membránlap	1	ABWRY06055	Hamarosan ér.
Vak membránlap	1	ABWRY06057	Hamarosan ér.

Kivitel	VPE	Cikksz.	E-sz.
Kábelátvezetőlap karmantyúval, 1x 58 mm, 1x 14-54 mm kábel	1	ABWRY06125	834 370 109
Kábelátvezetőlap karmantyúval, 2x 58 mm, 2x 14-54 mm kábel	1	ABWRY06126	834 370 209

Kivitel	VPE	Cikksz.	E-sz.
Membránlap-rögzítő (4 db.) külső laphoz	1	ABWRY06001	Hamarosan ér.

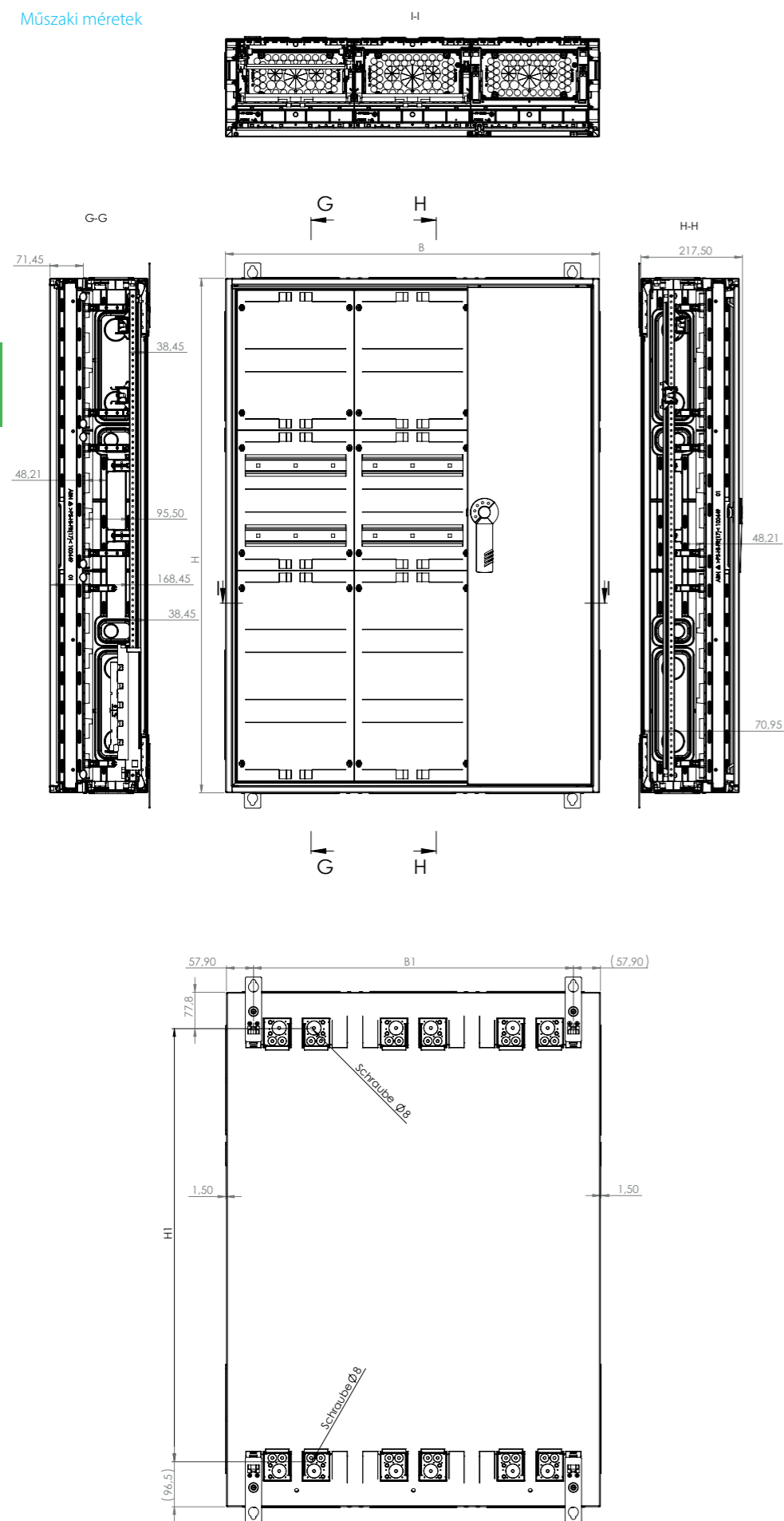
Kábelátvezetőlapok

Kivitel	VPE	Cikksz.	E-sz.
Kábelátvezetőlap, 5xM20/8xM16, külső rögz.	1	ABWRY06021	Hamarosan ér.
Kábelátvezetőlap, 2xM50/5xM20, külső rögz.	1	ABWRY06022	Hamarosan ér.
Kábelátvezetőlap, 16xM16, külső rögz., R	1	ABWRY06023	Hamarosan ér.

Klipszek

Kivitel	VPE	Cikksz.	E-sz.
Kábelklipsz oldalsó burkolatú kábelcsatornához, 5 darab hosszú + 5 darab rövid	1	ABWRY59010	Hamarosan ér.

Műszaki méretek



Fali szekrény ajtóval

Védőszigetelés	ABWRS103	ABWRS203	ABWRS303	ABWRS403	ABWRS503	ABWRS104	ABWRS204	ABWRS304	ABWRS404	ABWRS504
Szélesség, mm	300	550	800	1050	1300	300	550	800	1050	1300
Magasság, mm	500	500	500	500	500	650	650	650	650	650

Védőszigetelés	ABWRS105	ABWRS205	ABWRS305	ABWRS405	ABWRS505	ABWRS106	ABWRS206	ABWRS306	ABWRS406	ABWRS506
Szélesség, mm	300	550	800	1050	1300	300	550	800	1050	1300
Magasság, mm	800	800	800	800	800	950	950	950	950	950

Védőszigetelés	ABWRS107	ABWRS207	ABWRS307	ABWRS407	ABWRS507	ABWRS108	ABWRS208	ABWRS308	ABWRS408	ABWRS508
Szélesség, mm	300	550	800	1050	1300	300	550	800	1050	1300
Magasság, mm	1100	1100	1100	1100	1100	1250	1250	1250	1250	1250

Védőszigetelés	ABWRS109	ABWRS209	ABWRS309	ABWRS409	ABWRS509
Szélesség, mm	300	550	800	1050	1300
Magasság, mm	1400	1400	1400	1400	1400

Fali szekrény ajtó nélkül

Védőszigetelés	ABWRS103L04	ABWRS203L04	ABWRS303L04	ABWRS403L04	ABWRS503L04	ABWRS104L04	ABWRS204L04	ABWRS304L04	ABWRS404L04	ABWRS504L04
Szélesség, mm	300	550	800	1050	1300	300	550	800	1050	1300
Magasság, mm	500	500	500	500	500	650	650	650	650	650

Védőszigetelés	ABWRS105L04	ABWRS205L04	ABWRS305L04	ABWRS405L04	ABWRS505L04	ABWRS106L04	ABWRS206L04	ABWRS306L04	ABWRS406L04	ABWRS506L04
Szélesség, mm	300	550	800	1050	1300	300	550	800	1050	1300
Magasság, mm	800	800	800	800	800	950	950	950	950	950

Védőszigetelés	ABWRS107L04	ABWRS207L04	ABWRS307L04	ABWRS407L04	ABWRS507L04	ABWRS108L04	ABWRS208L04	ABWRS308L04	ABWRS408L04	ABWRS508L04
Szélesség, mm	300	550	800	1050	1300	300	550	800	1050	1300
Magasság, mm	1100	1100	1100	1100	1100	1250	1250	1250	1250	1250

Védőszigetelés	ABWRS109L04	ABWRS209L04	ABWRS309L04	ABWRS409L04	ABWRS509L04
Szélesség, mm	300	550	800	1050	1300
Magasság, mm	1400	1400	1400	1400	1400

Álló szekrény ajtóval, 210 mm mély

Szekrény

Műszaki információk

- Beltéri telepítésre
- II. védelmi osztály
- Védettségi szint: IP44
- 400 A-es készülékekig
- Állva szerelhető belső rögzítéssel vagy külső rögzítéssel
- Szélességek: 300, 550, 800, 1050, 1300 mm
- Magasság: 1980 mm 130 mm lábazzal, szerelve
- Mélység: 210 mm
- A szekrény színe: RAL 9016 (közlekedési fehér)
- A láb színe: RAL 7022

ABWRS sorozat

- Helyegységek: 144 - 720
- Anyag: 1,5 mm (ajtók 1 mm) acéllemez, porfestett
- Mindkét oldalon előprésselve M6 szekrényösszekötőkhöz
- A kábelátvezető 2K-membránlapok minden mezőben felül és alul már be vannak szerelve
- Vízszintesen és függőlegesen kombinálható
- Külső síkon belüli ajtó, jobb és bal oldalon rögzíthető, szerszám nélkül leszerelhető és beállítható, nyitási szög 110°, a zár szériafelszereltségben plombálható, 3 pontos rudazatos zárszerkezet
- Előkészítve SZNT hordozólapokra szerelt standardizált modulkészletek, vagy végigfutó szerelőlapok beépítésére
- SN EN 61439-1 / -2 / -3

12 egységmagasság



ABWRS312

Kivétel	Külső méretek sz x m (mm)	PLE	Egységsszélesség	Cikksz.	E-sz.
Álló szekrény ajtóval, 210 mm mély, védőszigeteléssel	300 x 1980	144	1	ABWRS112	834 010 149
Álló szekrény ajtóval, 210 mm mély, védőszigeteléssel	550 x 1980	288	2	ABWRS212	834 010 309
Álló szekrény ajtóval, 210 mm mély, védőszigeteléssel	800 x 1980	432	3	ABWRS312	834 010 469
Álló szekrény ajtóval, 210 mm mély, védőszigeteléssel	1050 x 1980	576	4	ABWRS412	834 010 629
Álló szekrény ajtóval, 210 mm mély, védőszigeteléssel	1300 x 1980	720	5	ABWRS512	834 010 789

Kiegészítő lábázat



SZU320

Kivétel	Külső méretek sz x m x mé (mm)	Egységsszélesség	Cikksz.	E-sz.
Kiegészítő lábázat, magasság: 200 mm	300 x 200 x 210	1	SZU120	834 399 409
Kiegészítő lábázat, magasság: 200 mm	550 x 200 x 210	2	SZU220	834 399 419
Kiegészítő lábázat, magasság: 200 mm	800 x 200 x 210	3	SZU320	834 399 429
Kiegészítő lábázat, magasság: 200 mm	1050 x 200 x 210	4	SZU420	834 399 439
Kiegészítő lábázat, magasság: 200 mm	1300 x 200 x 210	5	SZU520	834 399 449

Álló szekrény ajtó nélkül, 210 mm mély

Szekrény

Műszaki információk

- Beltéri telepítésre
- II. védelmi osztály
- Védettségi szint: IP30
- 400 A-es készülékekig
- Állva szerelhető belső rögzítéssel vagy külső rögzítéssel
- Szélességek: 300, 550, 800, 1050, 1300 mm
- Magasság: 1980 mm 130 mm lábazzal, szerelve
- Mélység: 210 mm
- A szekrény színe: RAL 9016 (közlekedési fehér)
- A láb színe: RAL 7022

ABWRS L04 sorozat

- Helyegységek: 144 - 720
- Anyag: 1,5 mm acéllemez, porfestett
- Mindkét oldalon előprésselve M6 szekrényösszekötőkhöz
- A kábelátvezető 2K-membránlapok minden mezőben felül és alul már be vannak szerelve
- Vízszintesen és függőlegesen kombinálható
- Előkészítve SZNT hordozólapokra szerelt standardizált modulkészletek, vagy végigfutó szerelőlapok beépítésére
- SN EN 61439-1 / -2 / -3

12 egységmagasság



ABWRS312L04

Kivétel	Külső méretek sz x m (mm)	PLE	Egységsszélesség	Cikksz.	E-sz.
Álló szekrény ajtó nélkül, 210 mm mély, védőszigeteléssel	300 x 1980	144	1	ABWRS112L04	834 010 159
Álló szekrény ajtó nélkül, 210 mm mély, védőszigeteléssel	550 x 1980	288	2	ABWRS212L04	834 010 319
Álló szekrény ajtó nélkül, 210 mm mély, védőszigeteléssel	800 x 1980	432	3	ABWRS312L04	834 010 479
Álló szekrény ajtó nélkül, 210 mm mély, védőszigeteléssel	1050 x 1980	576	4	ABWRS412L04	834 010 639
Álló szekrény ajtó nélkül, 210 mm mély, védőszigeteléssel	1300 x 1980	720	5	ABWRS512L04	834 010 799

Kiegészítő lábázat



SZU320

Kivétel	Külső méretek sz x m x mé (mm)	Egységsszélesség	Cikksz.	E-sz.
Kiegészítő lábázat, magasság: 200 mm	300 x 200 x 210	1	SZU120	834 399 409
Kiegészítő lábázat, magasság: 200 mm	550 x 200 x 210	2	SZU220	834 399 419
Kiegészítő lábázat, magasság: 200 mm	800 x 200 x 210	3	SZU320	834 399 429
Kiegészítő lábázat, magasság: 200 mm	1050 x 200 x 210	4	SZU420	834 399 439
Kiegészítő lábázat, magasság: 200 mm	1300 x 200 x 210	5	SZU520	834 399 449

Pótajtók (IP44) ABWRS szekrényhez

- 1 ajtósszélesség zárral

Kivétel	VPE	Cikksz.	E-sz.
12 egységmagasság, 1 ajtósszélesség zárral (ajtó 1 egységsszélességnél és jobb ajtó 3 egységsszélességnél)	1	ABWRY112T10	834 010 929

- 2 ajtósszélesség zárral

Kivétel	VPE	Cikksz.	E-sz.
12 egységmagasság, 2 ajtósszélesség zárral (ajtó 2 egységsszélességnél és jobb ajtó 4 és 5 egységsszélességnél)	1	ABWRY212T10	834 010 989

- 2 ajtósszélesség zár nélkül

Kivétel	VPE	Cikksz.	E-sz.
12 egységmagasság, 2 ajtósszélesség zár nélkül (bal ajtó 3 és 4 egységsszélességnél)	1	ABWRY212T00	834 010 979



ABWRY212T00

Rendezőcsatornák

Kivitel	VPE	Cikksz.	E-sz.
Rendezőcsatorna műanyag bevezetőrésszel, acéllemezből, RAL 9016, 1 egységzsélesség	1	SZGRK1	834 390 109
Rendezőcsatorna műanyag bevezetőrésszel, acéllemezből, RAL 9016, 2 egységzsélesség	1	SZGRK2	834 390 209
Rendezőcsatorna műanyag bevezetőrésszel, acéllemezből, RAL 9016, 3 egységzsélesség	1	SZGRK3	834 390 309
Rendezőcsatorna műanyag bevezetőrésszel, acéllemezből, RAL 9016, 4 egységzsélesség	1	SZGRK4	834 390 409
Rendezőcsatorna műanyag bevezetőrésszel, acéllemezből, RAL 9016, 5 egységzsélesség	1	SZGRK5	834 390 509

Összekötőkészlet szekrényhez

Kivitel	VPE	Cikksz.	E-sz.
Összekötőkészlet szekrényhez	1	ABWRY01010	Hamarosan ér.

Kábelrendezősínek

Kivitel	VPE	Cikksz.	E-sz.
Kábelrendezősín, 200 mm, 1 mezőzsélesség, állítható mélység a tartóprofilok között	1	SZFKS11N	834 399 319
Kábelrendezősín, 450 mm, 2 mezőzsélesség, állítható mélység a tartóprofilok között	1	SZFKS12N	834 399 329
Kábelrendezősín, 700 mm, 3 mezőzsélesség, állítható mélység a tartóprofilok között	1	SZFKS13N	834 399 339

Irattartók

Kivitel	VPE	Cikksz.	E-sz.
Irattartó DIN A4 formátumhoz, öntapadós, fólia	1	SZGPT4	834 399 129
Irattartó DIN A4 formátumhoz, öntapadós, kemény műanyag	1	SZFBS4	834 399 109
Irattartó DIN A5 formátumhoz, átlátszó, öntapadós, kemény műanyag	1	SZFB55	834 399 119

Zárókar

Kivitel	VPE	Cikksz.	E-sz.
Zárókar, plombálható	1	SZGDV120	834 310 149

Zárbetét

Kivitel	VPE	Cikksz.	E-sz.
Zárhenger univerzális kulccsal	1	ABWRY03103	834 010 809
Záradapter fogantyúgomb	1	ABWRY03111	Hamarosan ér.

Klipszek

Kivitel	VPE	Cikksz.	E-sz.
Kábelklipsz oldalsó burkolatú kábelcsatornához, 5 darab hosszú + 5 darab rövid	1	ABWRY59010	Hamarosan ér.

N+PE csatlakozólécek

Kivitel	VPE	Cikksz.	E-sz.
NN csatlakozókapocs 3 x 2,5 - 16 mm ² , csavaros csatlakozó 10 x 1,5 - 4 mm ² , dugós csatlakozó	1	SZXNN26N	834 370 239
PE/N csatlakozókapocs 3 x 2,5 - 16 mm ² , csavaros csatlakozó 10 x 1,5 - 4 mm ² , dugós csatlakozó	1	SZXPEN26N	834 370 139
N csatlakozókapocs 6 x 2,5 - 16 mm ² , csavaros csatlakozó 21 x 1,5 - 4 mm ² , dugós csatlakozó	1	SZXN27N	834 370 219
PE csatlakozókapocs 6 x 2,5 - 16 mm ² , csavaros csatlakozó 21 x 1,5 - 4 mm ² , dugós csatlakozó	1	SZXPE27N	834 370 119

Az IP-tömítettség növelése

Kivitel	VPE	Cikksz.	E-sz.
Tömítettségjavító készlet IP54-hez, univerzális	1	ABWRY22054	Hamarosan ér.

Membránlapok

Kivitel	VPE	Cikksz.	E-sz.
Kívül reteszelt membránlap	1	ABWRY06055	834 010 829
Vak membránlap	1	ABWRY06057	834 010 839

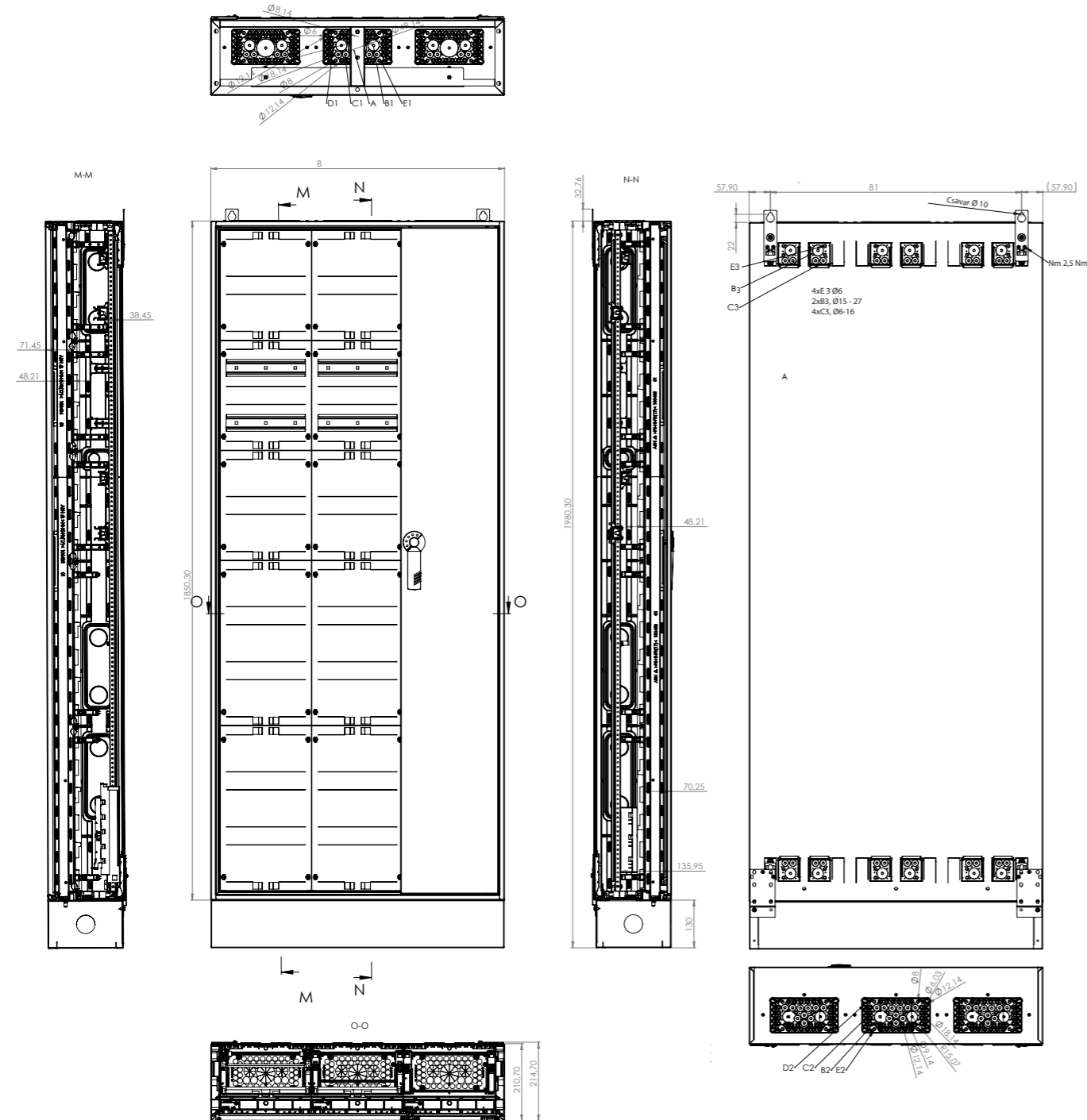
Kivitel	VPE	Cikksz.	E-sz.
Kábelátvezetőlap karmantyúval, 1x 58 mm, 1x 14-54 mm kábel	1	ABWRY06125	834 370 109
Kábelátvezetőlap karmantyúval, 2x 58 mm, 2x 14-54 mm kábel	1	ABWRY06126	834 370 209

Kivitel	VPE	Cikksz.	E-sz.
Membránlap-rögzítő (4 db.) külső laphoz	1	ABWRY06001	Hamarosan ér.

Kábelátvezetőlapok

Kivitel	VPE	Cikksz.	E-sz.
Kábelátvezetőlap, 5xM20/8xM16, külső rögz.	1	ABWRY06021	Hamarosan ér.
Kábelátvezetőlap, 2xM50/5xM20, külső rögz.	1	ABWRY06022	Hamarosan ér.
Kábelátvezetőlap, 16xM16, külső rögz., R	1	ABWRY06023	Hamarosan ér.

Műszaki méretek



Álló szekrény ajtóval

Védőszigetelés	ABWRS112	ABWRS212	ABWRS312	ABWRS412	ABWRS512
Szélesség, mm	300	550	800	1050	1300

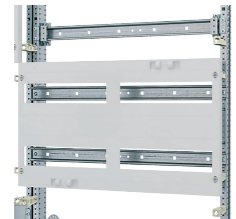
Álló szekrény ajtó nélkül

Védőszigetelés	ABWRS112L04	ABWRS212L04	ABWRS312L04	ABWRS412L04	ABWRS512L04
Szélesség, mm	300	550	800	1050	1300

Standard modulok a következőkhöz:



Sorkapcsok (.10)



Sínre szerelhető készülékek (.20)



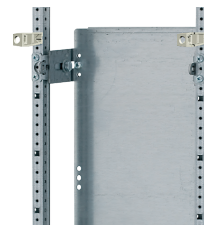
Sínre szerelhető készülékek végigfutó DIN-sínekkel és nyílásokkal (.27) és kiegészítő vezetékartóval (.24)



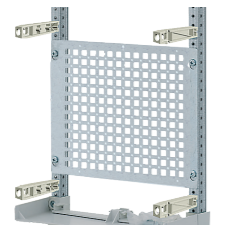
Vezérlőkészülékek (.26)



Mérőtartó lapok a svájci piacra



Szerelőlap (.60)

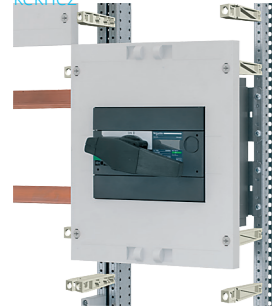


Médiakészülékek (.69)



Üres hely (.70)

Modulok szerelőtartókon elhelyezett készülékekhez



ComPacT INS terhelésleválasztó kapcsoló (.130, .150, .160)



ComPacT NSX teljesítménykapcsoló (.230, .250, .260)

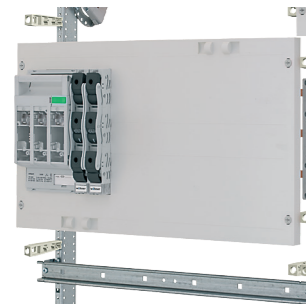


NH biztosítós szakaszolókapcsoló (.309, .312, .322)

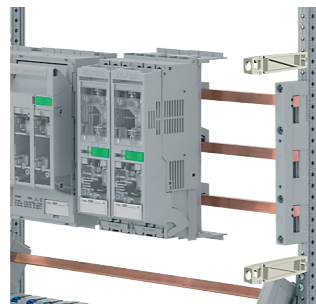


ComPacT NSXm teljesítménykapcsoló (.220SE)

Modulok gyűjtősínen elhelyezett készülékekhez



60 mm gyűjtősín-rendszer és NH00, NH000, D02 (.674, .695)



60 mm gyűjtősín-rendszer és NH1-3/NH00(0), NH00 kapcsolók (.703, .709, .722)

Bevezetés

A modulkészletek cikkszámainak értelmezése	60
--	----

Tartósínek

SZNT profil	61
Tartozékok	61

Modulkészletek

Sorkapcsok	62
Sínre szerelhető készülékek	63
Üres	64
Mérők	65
Vezérlőkészülékek	65
Szerelőlapok	66
Médiakészülékek	67
ComPacT NSX & NSXm teljesítménykapcsoló	68
ComPacT INS terhelésleválasztó kapcsoló	69
NH biztosítós szakaszolókapcsoló szerelőgerendán	70
60 mm gyűjtősínek (70 mm beépítési méret) NH1-3, NH00, NH000-hoz	71

Gyűjtősín-készletek

60 mm gyűjtősíntávolság, 32/70 mm beépítési méret és N/PE	72
---	----

LexCom Home

LexCom Home multimédiamezők	73
LexCom Home tartozékok	73

Tartozékok

Tartozékok	74
------------	----



1. – 3. karakter: Sorozat

SZM | Modulegység

4. karakter: Kivitel

T | mély kivitel (95,5 mm)

5. karakter: Szélesség

1 | 250 mm

2 | 500 mm

6. karakter: Magasság

1 | 1 egységmagasság (150 mm)

2 | 2 egységmagasság (300 mm)

3 | 3 egységmagasság (450 mm)

4 | 4 egységmagasság (600 mm)

5 | 5 egységmagasság (750 mm)

7. – 9. karakter: Specifikáció

10 | SK2 vízszintes sorkapcsok

20 | Síre szerelhető készülékek sortávolsága 150 mm

24 | Síre szerelhető készülékek sortávolsága 150 mm (végigfutó DIN sínnel és DIN horonnyal és integrált kábeltartóval)

26 | Vezérlőkészülékek (zárt burkolat)

27 | Síre szerelhető készülékek sortávolsága 150 mm (végigfutó DIN sínnel és DIN horonnyal)

60 | Szerelőlap, állítható mélységű

69 | Kommunikációs mező

70 | Üres egységek

81 | Mérőhelymodul

130/131 | ComPacT INS terhelésleválasztó kapcsoló egység 160–250 A, 3/4-p

150/151 | ComPacT INS terhelésleválasztó kapcsoló egység 400–630 A, 3/4-p

220SE | ComPacT NSXm teljesítménykapcsoló egység 160 A-ig, 3/4-p

230/231 | ComPacT NSXm teljesítménykapcsoló egység 125–250 A, 3/4-p

250/251 | ComPacT NSXm teljesítménykapcsoló egység 400–630 A, 3/4-p

309 | NH biztosítós szakaszolókapcsoló NH00/NH000-hoz

312 | NH biztosítós szakaszolókapcsoló NH1-hez

322 | NH biztosítós szakaszolókapcsoló NH2-hez

703 | Gyűjtősín, 60 mm NH00 lécekhez

709 | Gyűjtősín, 60 mm NH00/NH000 megszakítókhoz

722 | Gyűjtősín, 60 mm NH2 megszakítókhoz

SZNT profil

Kivitel	Hossz	RE	VPE	Cikksz.	E-sz.
SZNT profil, 25 mm mély. Alkalmazható minden szekrényben, rácssegység = 150 mm, rögzítőelemekkel együtt	150 mm	1	2	SZMNT01N2	834 994 119
SZNT profil, 25 mm mély. Alkalmazható minden szekrényben, rácssegység = 150 mm, rögzítőelemekkel együtt	300 mm	2	2	SZMNT02N2	834 994 129
SZNT profil, 25 mm mély. Alkalmazható minden szekrényben, rácssegység = 150 mm, rögzítőelemekkel együtt	450 mm	3	2	SZMNT03N2	834 994 139
SZNT profil, 25 mm mély. Alkalmazható minden szekrényben, rácssegység = 150 mm, rögzítőelemekkel együtt	600 mm	4	2	SZMNT04N2	834 994 149
SZNT profil, 25 mm mély. Alkalmazható minden szekrényben, rácssegység = 150 mm, rögzítőelemekkel együtt	750 mm	5	2	SZMNT05N2	834 994 159
SZNT profil, 25 mm mély. Alkalmazható minden szekrényben, rácssegység = 150 mm, rögzítőelemekkel együtt	900 mm	6	2	SZMNT06N2	834 994 169
SZNT profil, 25 mm mély. Alkalmazható minden szekrényben, rácssegység = 150 mm, rögzítőelemekkel együtt	1050 mm	7	2	SZMNT07N2	834 995 119
SZNT profil, 25 mm mély. Alkalmazható minden szekrényben, rácssegység = 150 mm, rögzítőelemekkel együtt	1200 mm	8	2	SZMNT08N2	834 995 129
SZNT profil, 25 mm mély. Alkalmazható minden szekrényben, rácssegység = 150 mm, rögzítőelemekkel együtt	1350 mm	9	2	SZMNT09N2	834 995 139
SZNT profil, 25 mm mély. Alkalmazható minden szekrényben, rácssegység = 150 mm, rögzítőelemekkel együtt	1500 mm	10	2	SZMNT10N2	834 995 149
SZNT profil, 25 mm mély. Alkalmazható minden szekrényben, rácssegység = 150 mm, rögzítőelemekkel együtt	1650 mm	11	2	SZMNT11N2	834 995 159
SZNT profil, 25 mm mély. Alkalmazható minden szekrényben, rácssegység = 150 mm, rögzítőelemekkel együtt	1800 mm	12	2	SZMNT12N2	834 995 169

SZMNT10N2

Tartozékok

Mezőfelosztó sínek

Kivitel	VPE	Cikksz.	E-sz.
Mezőfelosztó sín, 2 mezőszélesség, SZNT profilhoz	1	SZFW26N	834 990 179
Mezőfelosztó sín, 3 mezőszélesség, SZNT profilhoz	1	SZFW36N	834 990 189

Vízszintes keresztartó

Kivitel	VPE	Cikksz.	E-sz.
Vízszintes keresztartó, 2 mezőszélesség, tartóprofil perforálással (lásd pl. SZMT2251 modul)	2	SZMNT226N2	834 995 189

Mezőösszekötő

Kivitel	VPE	Cikksz.	E-sz.
Mezőösszekötő, egyszeres, SZNT tartóprofilhoz (4 darab)	1	SZPFV20N	834 990 739
Mezőösszekötő, dupla, tartóprofilokhoz (4 darab)	1	SZPFV40N	834 990 749

Modulkészletek

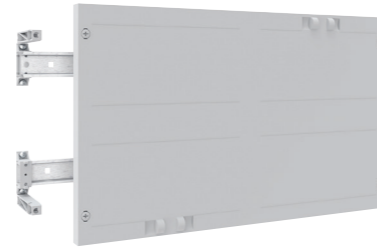
Belső szerelvényrendszer

Sorkapcsok

- Szigetelt, felosztva süllyesztett DIN sínrel 35 x 15 mm és zárt fedéllel

Figyelem:

A süllyesztett DIN sínnek miatt a tartósínnek 450 mm modulmagasságtól nem tudnak a modul mögött középen futni. Ilyen esetekben vagy egymezős elemeket, vagy mezőfelosztó síneket (pl. **SZFW26N**) kell használni.



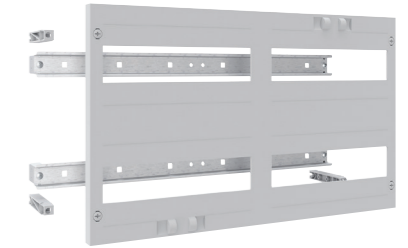
Kivétel	PLE	Szélesség	Magasság	VPE	Cikksz.	E-sz.
Modul sorkapcsokhoz	12	250 mm	150 mm	1	SZMT1110	834 960 229
Modul sorkapcsokhoz	24	500 mm	150 mm	1	SZMT2110	834 960 739
Modul sorkapcsokhoz	24	250 mm	300 mm	1	SZMT1210	834 960 289
Modul sorkapcsokhoz	48	500 mm	300 mm	1	SZMT2210	834 960 819
Modul sorkapcsokhoz	36	250 mm	450 mm	1	SZMT1310	834 960 429
Modul sorkapcsokhoz	72	500 mm	450 mm	1	SZMT2310	834 960 969
Modul sorkapcsokhoz	48	250 mm	600 mm	1	SZMT1410	834 960 579
Modul sorkapcsokhoz	96	500 mm	600 mm	1	SZMT2410	834 961 189
Modul sorkapcsokhoz	60	250 mm	750 mm	1	SZMT1510	834 960 649
Modul sorkapcsokhoz	120	500 mm	750 mm	1	SZMT2510	834 961 259

Modulkészletek

Belső szerelvényrendszer

Sínre szerelhető készülékek

- 35 x 15 mm-es DIN sínrel és nyitott készülékekkel ellátott fedéllel, 150 mm sortávolságban

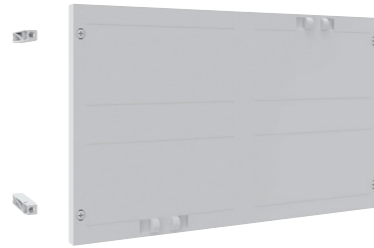


Kivétel	PLE	Szélesség	Magasság	VPE	Cikksz.	E-sz.
Modul sínre szerelhető készülékekhez	12	250 mm	150 mm	1	SZMT1120	834 960 239
Modul sínre szerelhető készülékekhez	24	500 mm	150 mm	1	SZMT2120	834 960 749
Modul sínre szerelhető készülékekhez	24	250 mm	300 mm	1	SZMT1220	834 960 319
Modul sínre szerelhető készülékekhez	48	500 mm	300 mm	1	SZMT2220	834 960 849
Modul sínre szerelhető készülékekhez	36	250 mm	450 mm	1	SZMT1320	834 960 449
Modul sínre szerelhető készülékekhez	72	500 mm	450 mm	1	SZMT2320	834 960 979
Modul sínre szerelhető készülékekhez	48	250 mm	600 mm	1	SZMT1420	834 960 589
Modul sínre szerelhető készülékekhez	96	500 mm	600 mm	1	SZMT2420	834 961 199
Modul sínre szerelhető készülékekhez	60	250 mm	750 mm	1	SZMT1520	834 960 659
Modul sínre szerelhető készülékekhez	120	500 mm	750 mm	1	SZMT2520	834 961 269
Modul sínre szerelhető készülékekhez végigfutó horonnyal	26	500 mm	150 mm	1	SZMT2127	834 960 769
Modul sínre szerelhető készülékekhez végigfutó horonnyal	52	500 mm	300 mm	1	SZMT2227	834 960 899
Modul sínre szerelhető készülékekhez végigfutó horonnyal	78	500 mm	450 mm	1	SZMT2327	834 960 999
Modul sínre szerelhető készülékekhez végigfutó horonnyal és kábeltartóval	26	500 mm	150 mm	1	SZ5MT2124	834 970 019
Modul sínre szerelhető készülékekhez végigfutó horonnyal és kábeltartóval	52	500 mm	300 mm	1	SZ5MT2224	834 970 029
Modul sínre szerelhető készülékekhez végigfutó horonnyal és kábeltartóval	78	500 mm	450 mm	1	SZ5MT2324	834 970 039
Modul 250x225-ös készülékekhez, állítható mélységű	10	250 mm	225 mm	1	SZMT1125S	Hamarosan ér.
Modul 250x300-as készülékekhez, állítható mélységű	10	250 mm	300 mm	1	SZMT1225S	Hamarosan ér.
Modul 500x225-ös készülékekhez, állítható mélységű	22	500 mm	225 mm	1	SZMT2125S	Hamarosan ér.
Modul 500x300-as készülékekhez, állítható mélységű	22	500 mm	300 mm	1	SZMT2225S	Hamarosan ér.

5

Üres modulkészlet

- Üres modulkészlet zárt fedéllel
- A modulkészlet nem tartalmaz DIN sít



Kivétel	PLE	Szélesség	Magasság	VPE	Cikksz.	E-sz.
Modul, üres	12	250 mm	150 mm	1	SZMT1170	834 960 279
Modul, üres	24	500 mm	150 mm	1	SZMT2170	834 960 799
Modul, üres	24	250 mm	300 mm	1	SZMT1270	834 960 389
Modul, üres	48	500 mm	300 mm	1	SZMT2270	834 960 949
Modul, üres	36	250 mm	450 mm	1	SZMT1370	834 960 529
Modul, üres	72	500 mm	450 mm	1	SZMT2370	834 961 149
Modul, üres	48	250 mm	600 mm	1	SZMT1470	834 960 639
Modul, üres	96	500 mm	600 mm	1	SZMT2470	834 961 249
Modul, üres	60	250 mm	750 mm	1	SZMT1570	834 960 699
Modul, üres	120	500 mm	750 mm	1	SZMT2570	834 961 319

Kivétel	PLE	Szélesség	Magasság	VPE	Cikksz.	E-sz.
Modul, üres (2 darab)	6	250 mm	75 mm	1	SZMT1070	834 960 219
Modul, üres (2 darab)	12	500 mm	75 mm	1	SZMT2070	834 960 729



SZMT1070

Mérők

- Modulkészlet 3 pontos mérőkhöz
- Vízszintes elválasztófállal és mérő rögzítő csavarokkal együtt
- Kábelátvezetővel együtt

Figyelem:

A mérőtartólapokat nem lehet egymás fölé felszerelni. Olyan alkalmazáshoz az **SZMT1381M** dupla kivitelét kell használni.



SZMT1381M



SZMT1381



SZFW26Z



SZMT1681



SZMT1210LG



SZMT1210LG

Vezérlőkészülékek

- Süllyesztett DIN sínrel 35 x 15 mm és zárt fedéllel
- Beépítési méret 104 mm

Figyelem:

A süllyesztett DIN sínek miatt a tartósín nem tud középen futni a modul mögött. Ilyen esetekben vagy egymezőző elemeket, vagy mezőfelosztó síneket (pl. **SZFW26N**) kell használni.



SZMT1126



SZMT1226



SZMT1326



SZMT1426



SZMT1526



SZMT2526

Kivétel	Szélesség	Magasság	VPE	Cikksz.	E-sz.
Dupla 3 pontos mérőtartólap (egymás fölé szerelt)	250 mm	750 mm	1	SZMT1581	834 960 719
3 pontos mérőtartólap	250 mm	300 mm	1	SZMT1281	834 960 419
3 pontos mérőtartólap EVU mérők felszereléséhez	250 mm	450 mm	1	SZMT1381	834 960 569
3 pontos mérőtartólap mérők (EVU) felszereléséhez elválasztófalak nélkül (2x SZGTW11Z szükséges a készre szereléshez), lehetővé teszi 3 lap függőleges beszerelését a 12 soros szekrényekben	250 mm	450 mm	1	SZMT1381M	Hamarosan ér.
Tartósín elválasztófállal 2F mérőlaphoz	-	-	1	SZFW26Z	Hamarosan ér.
Elválasztófal mérőtartólaphoz (egy felül és egy alul, a mérők helyének teljessé tételéhez), SZMT1381M mérőtartólaphoz használható	-	-	1	SZGTW11Z	Hamarosan ér.
Dupla 3 pontos mérőtartólap (egymás fölötti) mérők (EVU) felszereléséhez	250 mm	450 mm	1	SZMT1681	834 966 109
Lezárók a mérőlezárók oldalaihoz a szekrény oldalfalában, 2 pár	-	-	1	ABWRY51002	Hamarosan ér.

Kivétel	Szélesség	Magasság	VPE	Cikksz.	E-sz.
Modul L&G TVS14 vizsgálókapocshoz	250 mm	300 mm	1	SZMT1210LG	834 961 459

Kivétel	PLE	Szélesség	Magasság	VPE	Cikksz.	E-sz.
Modul vezérlőkészülékekhez	12	250 mm	150 mm	1	SZMT1126	834 960 249
Modul vezérlőkészülékekhez	24	500 mm	150 mm	1	SZMT2126	834 960 759
Modul vezérlőkészülékekhez	24	250 mm	300 mm	1	SZMT1226	834 960 349
Modul vezérlőkészülékekhez	48	500 mm	300 mm	1	SZMT2226	834 960 889
Modul vezérlőkészülékekhez	36	250 mm	450 mm	1	SZMT1326	834 960 469
Modul vezérlőkészülékekhez	72	500 mm	450 mm	1	SZMT2326	834 960 989
Modul vezérlőkészülékekhez	48	250 mm	600 mm	1	SZMT1426	834 960 599
Modul vezérlőkészülékekhez	96	500 mm	600 mm	1	SZMT2426	834 961 219
Modul vezérlőkészülékekhez	60	250 mm	750 mm	1	SZMT1526	834 960 669
Modul vezérlőkészülékekhez	120	500 mm	750 mm	1	SZMT2526	834 961 279

Modulkészletek

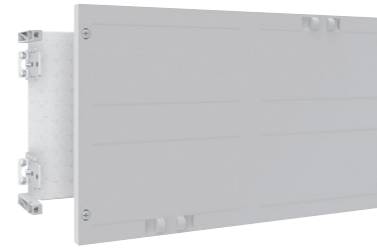
Belső szerelvényrendszer

Szerelőlapok

- Fokozatmentesen állítható mélységű szerelőlap (2 mm horganyzott acéllemez) és zárt fedéllel
- Maximális beépítési méret 190 mm

Figyelem:

A lesüllyeszthető szerelőlap miatt a tartósín nem futhat a modul mögött. Ilyen esetekben vagy egymező elemeket, vagy mezőfelosztó síneket (pl. **SZFVW26N**) kell használni.



Kivitel	PLE	Szélesség	Magasság	VPE	Cikksz.	E-sz.
Modul szerelőlaphoz	12	250 mm	150 mm	1	SZMT1160	834 960 259
Modul szerelőlaphoz	24	500 mm	150 mm	1	SZMT2160	834 960 779
Modul szerelőlaphoz	24	250 mm	300 mm	1	SZMT1260	834 960 369
Modul szerelőlaphoz	48	500 mm	300 mm	1	SZMT2260	834 960 929
Modul szerelőlaphoz	36	250 mm	450 mm	1	SZMT1360	834 960 499
Modul szerelőlaphoz	72	500 mm	450 mm	1	SZMT2360	834 961 129
Modul szerelőlaphoz	48	250 mm	600 mm	1	SZMT1460	834 960 619
Modul szerelőlaphoz	96	500 mm	600 mm	1	SZMT2460	834 961 229
Modul szerelőlaphoz	60	250 mm	750 mm	1	SZMT1560	834 960 679
Modul szerelőlaphoz	120	500 mm	750 mm	1	SZMT2560	834 961 289



Modulkészletek

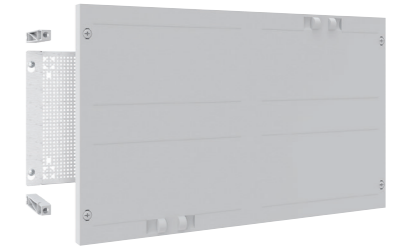
Belső szerelvényrendszer

Médiakészülékek

- Modulkészlet perforált média-szerelőlap (1 mm horganyzott acéllemez), közvetlenül a tartósínré szerelhető
- Zárt fedéllel és rögzítőcsavarokkal a médiakészülékekhez
- Maximális beépítési méret 94 mm
- A szerelőlap nem megfelelő LexCom Home termékekhez

Figyelem:

A média-szerelőlap miatt a tartósín nem futhat a modul mögött. Ilyen esetekben vagy egymező elemeket, vagy mezőfelosztó síneket (pl. **SZFVW26N**) kell használni.



Kivitel	PLE	Szélesség	Magasság	VPE	Cikksz.	E-sz.
Modul médiakészülékekhez	12	250 mm	150 mm	1	SZMT1169	834 960 269
Modul médiakészülékekhez	24	500 mm	150 mm	1	SZMT2169	834 960 789
Modul médiakészülékekhez	24	250 mm	300 mm	1	SZMT1269	834 960 379
Modul médiakészülékekhez	48	500 mm	300 mm	1	SZMT2269	834 960 939
Modul médiakészülékekhez	36	250 mm	450 mm	1	SZMT1369	834 960 519
Modul médiakészülékekhez	72	500 mm	450 mm	1	SZMT2369	834 961 139
Modul médiakészülékekhez	48	250 mm	600 mm	1	SZMT1469	834 960 629
Modul médiakészülékekhez	96	500 mm	600 mm	1	SZMT2469	834 961 239
Modul médiakészülékekhez	60	250 mm	750 mm	1	SZMT1569	834 960 689
Modul médiakészülékekhez	120	500 mm	750 mm	1	SZMT2569	834 961 299

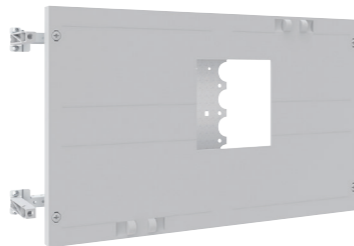




ComPact NSX & NSXm teljesítménykapcsoló



- Modulkészlet szerelőgerendával ComPact NSX & NSXm teljesítménykapcsolókhöz 3 vagy 4 pólus és mart fedél



Figyelem:

Az **SZMT22231** & **SZMT22251** modulok keresztgerendája miatt a tartósín nem tud középen a modul mögött futni. Ilyen esetben egy mezőfelosztó sínt (pl. **SZFW26N**) kell használni.



Kivétel	PLE	Szélesség	Magasság	VPE	Cikksz.	E-sz.
 Modul ComPact NSX teljesítménykapcsolókhöz, max. kiépítés: 100 - 250 A	24	250 mm	300 mm	1	SZMT12230	834 960 339
 Modul ComPact NSX teljesítménykapcsolókhöz, a teljesítménykapcsoló vízszintes elhelyezéséhez max. kiépítés: 100 - 250 A	48	500 mm	300 mm	1	SZMT22231	834 960 869

Kivétel	PLE	Szélesség	Magasság	VPE	Cikksz.	E-sz.
 Modul ComPact NSX teljesítménykapcsolókhöz, max. kiépítés: 400 - 630 A	36	250 mm	450 mm	1	SZMT13250	834 960 459
 Modul ComPact NSX teljesítménykapcsolókhöz, a teljesítménykapcsoló vízszintes elhelyezéséhez, max. kiépítés: 400 - 630 A	48	500 mm	300 mm	1	SZMT22251	834 960 879

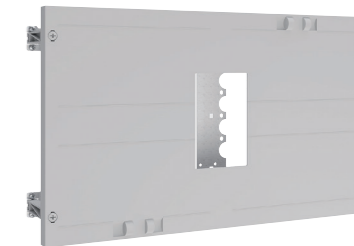
Kivétel	PLE	Szélesség	Magasság	VPE	Cikksz.	E-sz.
 Modul ComPact NSXm teljesítménykapcsolókhöz, max. 160 A-ig, két NSXm számára	24	250 mm	300 mm	1	SZMT12220SE	834 960 329
 Modul ComPact NSXm teljesítménykapcsolókhöz, max. 160 A-ig, négy NSXm számára	96	500 mm	300 mm	1	SZMT22220SE	834 960 859



ComPact INS terhelésleválasztó kapcsoló



- Modulkészlet szerelőgerendával ComPact INS terhelésleválasztó kapcsolókhöz 3 vagy 4 pólus és mart (160 – 630 A) fedél

Figyelem:

Az **SZMT22131** & **SZMT22151** modulok keresztgerendája miatt a tartósín nem tud középen a modul mögött futni. Ilyen esetben egy mezőfelosztó sínt (pl. **SZFW26N**) kell használni.



Kivétel	PLE	Szélesség	Magasság	VPE	Cikksz.	E-sz.
 Modul ComPact INS terhelésleválasztó kapcsolókhöz, max. kiépítés: 160 - 250 A	24	250 mm	300 mm	1	SZMT12130	834 960 299
 Modul ComPact INS terhelésleválasztó kapcsolóhoz a terhelésleválasztó kapcsoló vízszintes beépítéséhez, max. kiépítés: 160 - 250 A	48	500 mm	300 mm	1	SZMT22131	834 960 829

Kivétel	PLE	Szélesség	Magasság	VPE	Cikksz.	E-sz.
 Modul ComPact INS terhelésleválasztó kapcsolókhöz, max. kiépítés: 400 - 630 A	36	250 mm	450 mm	1	SZMT13150	834 960 439
 Modul ComPact INS terhelésleválasztó kapcsolókhöz, a terhelésleválasztó kapcsoló vízszintes elhelyezéséhez, max. kiépítés: 400 - 630 A	48	500 mm	300 mm	1	SZMT22151	834 960 839

NH biztosítós szakaszolókapcsoló szerelőgerendán

- Modulkészlet szerelőgerendával záranyákkal együtt
- NH1-3, NH00 és NH000 NH biztosítós szakaszolókapcsolóhoz megfelelő
- Mart fedéllel a készülékek egyenkénti elhelyezéséhez és perforált fedéllel több készülékhez

Figyelem:

Az NH2/NH3 készülékeket az **SZMT13322** & **SZMT23322** készletekkel kombinálva csak 280 mm mély szekrényekbe lehet beépíteni.



Kivétel	PLE	Szélesség	Magasság	VPE	Cikksz.	E-sz.
Modul NH biztosítós szakaszolókapcsolóhoz szerelőgerendán, max. kiépítés: 2x NH00 vagy 4x NH000	24	250 mm	300 mm	1	SZMT12309	834 960 359
Modul NH biztosítós szakaszolókapcsolóhoz szerelőgerendán, max. kiépítés: 4x NH00 vagy 8x NH000	48	500 mm	300 mm	1	SZMT22309	834 960 919
Kivétel	PLE	Szélesség	Magasság	VPE	Cikksz.	E-sz.
Modul NH biztosítós szakaszolókapcsolóhoz szerelőgerendán, max. kiépítés: 1x NH1	36	250 mm	450 mm	1	SZMT13312	834 960 479
Kivétel	PLE	Szélesség	Magasság	VPE	Cikksz.	E-sz.
Modul NH biztosítós szakaszolókapcsolóhoz szerelőgerendán, max. kiépítés: 1x NH2	36	250 mm	450 mm	1	SZMT13322	834 960 489
Modul NH biztosítós szakaszolókapcsolóhoz szerelőgerendán, max. kiépítés: 2x NH1/2, 1x NH3 + NH1, vagy 1 x NH3 + NH2	72	500 mm	450 mm	1	SZMT23322	834 961 119



60 mm gyűjtősín (70 mm beépítési méret) NH1-3, NH00, NH000 készülékekhez

- Modulkészlet 70 mm-es beépítési mérethez való 60 mm-es gyűjtősínkészletek és NH1-3, NH00, NH000 biztosítós szakaszolókapcsolók és NH00 kapcsolók felszereléséhez előkészítve
- Mart fedéllel a készülékek egyenkénti elhelyezéséhez és perforált fedéllel több készülékhez

Figyelem:

Az NH2/NH3 készülékeket az **SZMT13722** & **SZMT23722** készletekkel kombinálva csak 280 mm mély szekrényekbe lehet beépíteni.



Kivétel	PLE	Szélesség	Magasság	VPE	Cikksz.	E-sz.
Modul 60 mm-es gyűjtősínhez, NH00, NH000 készülékekhez (70 mm beépítési méret), max. kiépítés: 2x NH00 vagy 4x NH000	24	250 mm	300 mm	1	SZMT12709	834 960 399
Modul 60 mm-es gyűjtősínhez, NH00, NH000 készülékekhez (70 mm beépítési méret), max. kiépítés: 4x NH00 vagy 8x NH000	48	500 mm	300 mm	1	SZMT22709	834 960 959
Modul 60 mm-es gyűjtősínhez, NH00, NH000 készülékekhez (70 mm beépítési méret), max. kiépítés: 2x NH00 vagy 4x NH000	36	250 mm	450 mm	1	SZMT13709	834 960 549
Modul 60 mm-es gyűjtősínhez, NH00, NH000 készülékekhez (70 mm beépítési méret), max. kiépítés: 4x NH00 vagy 8x NH000	72	500 mm	450 mm	1	SZMT23709	834 961 169
Kivétel	PLE	Szélesség	Magasság	VPE	Cikksz.	E-sz.
Modul 60 mm-es gyűjtősínhez, NH1/NH2 készülékekhez (70 mm beépítési méret), max. kiépítés: 1x NH1/2	36	250 mm	450 mm	1	SZMT13722	834 960 559
Modul 60 mm-es gyűjtősínhez, NH1/NH2/NH3 készülékekhez (70 mm beépítési méret), max. kiépítés: 2x NH1/2, 1x NH3 + NH1, vagy 1 x NH3 + NH2	72	500 mm	450 mm	1	SZMT23722	834 961 179
Kivétel	PLE	Szélesség	Magasság	VPE	Cikksz.	E-sz.
Modul 60 mm-es gyűjtősínhez, NH00 kapcsolóhoz (70 mm beépítési méret), max. kiépítés: 4x NH00 kapcsoló	36	250 mm	450 mm	1	SZMT13703	834 960 539
Modul 60 mm-es gyűjtősínhez, NH00 kapcsolóhoz (70 mm beépítési méret), max. kiépítés: 9x NH00 kapcsoló	72	500 mm	450 mm	1	SZMT23703	834 961 159



60 mm sántávolság, 32/70 mm beépítési méret és N/PE

A beépítési méret 70 mm, megfelelő 000/00/NH1-3 méretű biztosítós szakaszolókapcsolókhoz és NH00 biztosítós kapcsolókhoz

Mély modellekhez való kivitel, 3 pólusú, FST703N (L1 – L3) gyűjtősíntartóval

Kivitel	Méretezési áram	Pólusok száma	Magasság	Egységsszélesség	VPE	Cikksz.	E-sz.
Gyűjtősín-szerelőkészlet 2 gyűjtősíntartóval	160 A – 630 A	3	300 mm	250 – 500 mm	1	SZMTS22703	834 961 329
Gyűjtősín-szerelőkészlet 3 gyűjtősíntartóval	160 A – 630 A	3	300 mm	750 – 1000 mm	1	SZMTS42703	834 961 349
Gyűjtősín-szerelőkészlet 4 gyűjtősíntartóval	160 A – 630 A	3	300 mm	1250 mm	1	SZMTS52703	834 961 369

Mély modellekhez való kivitel, 5 pólusú, FST703N (L1 – L3), FST601N (N + PE) gyűjtősíntartóval

Kivitel	Méretezési áram	Pólusok száma	Magasság	Egységsszélesség	VPE	Cikksz.	E-sz.
Gyűjtősín-szerelőkészlet 2 gyűjtősíntartóval	160 A – 630 A	5	450 mm	250 – 500 mm	1	SZMTS23705	834 961 339
Gyűjtősín-szerelőkészlet 3 gyűjtősíntartóval	160 A – 630 A	5	450 mm	750 – 1000 mm	1	SZMTS43705	834 961 359
Gyűjtősín-szerelőkészlet 4 gyűjtősíntartóval	160 A – 630 A	5	450 mm	1250 mm	1	SZMTS53705	834 961 379



SZMTS43705

LexCom Home

Tartozékok

 VDIR380004	Kivitel	VPE	Cikksz.	E-sz.
	Kábeltartó, Fix Cable (5 darab)	1	VDIR380004	822 990 959
 SZVDIR380002	Kivitel	VPE	Cikksz.	E-sz.
	Készülékertartó, Fix Box (2 darab)	1	VDIR380002	822 990 939
 VDIR380003	Kivitel	VPE	Cikksz.	E-sz.
	Csavaros rögzítő, Fix Screw (2 darab)	1	VDIR380003	822 990 929
 VME41KM0	Kivitel	VPE	Cikksz.	E-sz.
	Médialap, 1 soros, ráccsal (műanyag)	1	VME41KM0	822 990 409

Takarólecek

Kivitel	VPE	Cikksz.	E-sz.
Takarólecek, a DIN hornyok lezárásához, RAL 9002, 10 darab, 12TE	1	SZGBS24N	834 399 919

Reteszeltető takarólecek

Kivitel	VPE	Cikksz.	E-sz.
Reteszeltető takarólecek, a DIN hornyok lezárásához, 1 készlet, 12TE	1	SZGBS25N	834 399 929

PVC lezárók, függőleges kivitel, 210 mm mély szekrényekhez

Kivitel	VPE	Cikksz.	E-sz.
PVC lezáró, 210 mm mély szekrényekhez, függőleges, 3 egységmagasság	1	SZGTWS13	834 399 629
PVC lezáró, 210 mm mély szekrényekhez, függőleges, 4 egységmagasság	1	SZGTWS14	834 399 639
PVC lezáró, 210 mm mély szekrényekhez, függőleges, 5 egységmagasság	1	SZGTWS15	834 399 649
PVC lezáró, 210 mm mély szekrényekhez, függőleges, 6 egységmagasság	1	SZGTWS16	834 399 659
PVC lezáró, 210 mm mély szekrényekhez, függőleges, 7 egységmagasság	1	SZGTWS17	834 399 669
PVC lezáró, 210 mm mély szekrényekhez, függőleges, 8 egységmagasság	1	SZGTWS18	834 399 679
PVC lezáró, 210 mm mély szekrényekhez, függőleges, 9 egységmagasság	1	SZGTWS19	834 399 689
PVC lezáró, 210 mm mély szekrényekhez, függőleges, 12 egységmagasság	1	SZGTWS112	834 399 619

PVC lezárók, vízszintes kivitel, 210 mm mély szekrényekhez

Kivitel	VPE	Cikksz.	E-sz.
PVC lezáró, 210 mm mély szekrényekhez, vízszintes, 1 mezőszélesség	1	SZGTWS1	834 399 609
PVC lezáró, 210 mm mély szekrényekhez, vízszintes, 2 mezőszélesség	1	SZGTWS2	834 399 699
PVC lezáró, 210 mm mély szekrényekhez, vízszintes, 3 mezőszélesség	1	SZGTWS3	834 399 709

PVC lezárók, függőleges kivitel, 280 mm mély szekrényekhez

Kivitel	VPE	Cikksz.	E-sz.
PVC lezáró, 280 mm mély, függőleges, 6 egységmagasság	1	SZNTW16-2	834 399 739
PVC lezáró, 280 mm mély, függőleges, 7 egységmagasság	1	SZNTW17-2	834 399 749
PVC lezáró, 280 mm mély, függőleges, 8 egységmagasság	1	SZNTW18-2	834 399 759
PVC lezáró, 280 mm mély, függőleges, 9 egységmagasság	1	SZNTW19-2	834 399 769
PVC lezáró, 280 mm mély, függőleges, 12 egységmagasság	1	SZNTW112-2	834 399 729

PVC lezárók, vízszintes kivitel, 280 mm mély szekrényekhez

Kivitel	VPE	Cikksz.	E-sz.
PVC lezáró, 280 mm mély, vízszintes, 1 mezőszélesség	1	SZNTW1-2	834 399 719
PVC lezáró, 280 mm mély, vízszintes, 2 mezőszélesség	1	SZNTW2-2	834 399 779
PVC lezáró, 280 mm mély, vízszintes, 3 mezőszélesség	1	SZNTW3-2	834 399 789

Média-szerelőlapok tartóprofilra szereléshez, 1 mezőszélesség

Kivitel	VPE	Cikksz.	E-sz.
Média-szerelőlap, perforált, tartóprofilra szereléshez, 1 mezőszélesség, 244 x 50 mm, 1RE	1	SZFMSK11N	834 340 119
Média-szerelőlap, perforált, tartóprofilra szereléshez, 1 mezőszélesség, 244 x 190 mm, 2RE	1	SZFMSK12FN	834 341 219
Média-szerelőlap, perforált, tartóprofilra szereléshez, 1 mezőszélesség, 244 x 310 mm, 3RE	1	SZFMSK13FN	834 345 319

Média-szerelőlapok tartóprofilra szereléshez, 2 mezőszélesség

Kivitel	VPE	Cikksz.	E-sz.
Média-szerelőlap, perforált, tartóprofilra szereléshez, 2 mezőszélesség, 494 x 50 mm, 2RE	1	SZFMSK21N	834 342 519
Média-szerelőlap, perforált, tartóprofilra szereléshez, 2 mezőszélesség, 494 x 190 mm, 2RE	1	SZFMSK22FN	834 343 619
Média-szerelőlap, perforált, tartóprofilra szereléshez, 2 mezőszélesség, 494 x 310 mm, 3RE	1	SZFMSK23FN	834 347 419

Kábeltartók

Kivitel	VPE	Cikksz.	E-sz.
Kábeltartó DIN sínhez 210 mm szekrénymélységtől; Sz x m: 45 x 69 mm (10 darab)	1	SZFKH60N10	834 399 229

Kábeltartó média-szerelőlaphoz

Kivitel	VPE	Cikksz.	E-sz.
Kábeltartó média-szerelőlaphoz, fekete (10 darab)	1	SZFKH15N10	834 399 219

Burkolatcsavarok

Kivitel	VPE	Cikksz.	E-sz.
Burkolatcsavarok (4 darab)	1	SZFY1N4	834 999 139

Plombakészlet

Kivitel	VPE	Cikksz.	E-sz.
Plombakészlet beépített mezőkhöz (1 készlet = 2 darab)	1	SZFY1PN2	834 990 239

Burkolattartó

Kivitel	VPE	Cikksz.	E-sz.
Burkolattartó, 87 mm, mély modulokhoz (4 darab)	1	SZFAH2N4	834 990 149

Feliratozócsík-készlet

Kivitel	VPE	Cikksz.	E-sz.
Feliratozócsík-készlet, B = 215 mm (9 darab), öntapadó műanyag csíkok és A4 feliratozóív	1	SZFBS1N9	834 920 009
Feliratozócsík-készlet, DIN A4 lap 9 öntapadós papírcsíkkal (10 darab)	1	SZSKBS9N10	834 920 019

N+PE csatlakozólecek

Kivitel	VPE	Cikksz.	E-sz.
NN csatlakozókapocs 3 x 2,5 - 16 mm ² , csavaros csatlakozó 10 x 1,5 - 4 mm ² , dugós csatlakozó	1	SZXXN26N	834 370 239
PE/N csatlakozókapocs 3 x 2,5 - 16 mm ² , csavaros csatlakozó 10 x 1,5 - 4 mm ² , dugós csatlakozó	1	SZXPEN26N	834 370 139
N csatlakozókapocs 6 x 2,5 - 16 mm ² , csavaros csatlakozó 21 x 1,5 - 4 mm ² , dugós csatlakozó	1	SZXXN27N	834 370 219
PE csatlakozókapocs 6 x 2,5 - 16 mm ² , csavaros csatlakozó 21 x 1,5 - 4 mm ² , dugós csatlakozó	1	SZXPEN27N	834 370 119

Kábeltartó mértartólapokhoz

Kivitel	VPE	Cikksz.	E-sz.
Átvezető 3 pontos mértartólaphoz	1	SZ66470	834 390 119

Mérőögzőítő csavarok

Kivitel	VPE	Cikksz.	E-sz.
Mérőögzőítő csavarok 3 pontos mérőhelyekhez (1 készlet = 3 darab)	1	SZY20	834 999 469

Tartalom

Tárgymutató

Tárgymutató

78



mySchneider alkalmazás

Személyre szabott szolgáltatás, 24/7 segítség funkció, szakértők biztosítanak támogatást. Ingyenes és mindig rendelkezésre áll.

se.com/ch/myschneiderapp



Hírlevél

Tudjon meg többet a legjobb módszerekről, új megoldásokról és ajánlatokhoz. Iratkozzon fel ingyenesen az

se.com/ch/newsletter címen

EcoStruxure™
Innovation At Every Level

EcoStruxure™

Összekötni. Összegyűjteni. Elemezni. Cselekedni: Hozzáadott érték az Ön vállalkozása számára az ágazatban vezető technológiai platformunknak köszönhetően.

se.com/ch/ecostruxure

Life Is On | **Schneider**
Electric

Annak érdekében, hogy mindig a legfrissebb verziót olvashassa ebből a dokumentumból, keresse meg a lent megadott cikkszámot a weboldalunkon.

© 2024 Schneider Electric. Minden jog fenntartva. A Life Is On Schneider Electric egy márkajelzés és a Schneider Electric AG, a leányvállalatai és a kapcsolt vállalkozásai tulajdona. Minden más márkajelzés a mindenkorai tulajdonosok tulajdona. ZXXPRISMASETXLCHD - 03/2024